

## MSV 50

*Abmessungen:*

Länge: 1650 mm  
Breite: 1350 mm  
Höhe: 2000 mm

Vakuumsammelbehälter: 400 Liter  
Ausschubbehälter: 50 Liter



## MSV 100

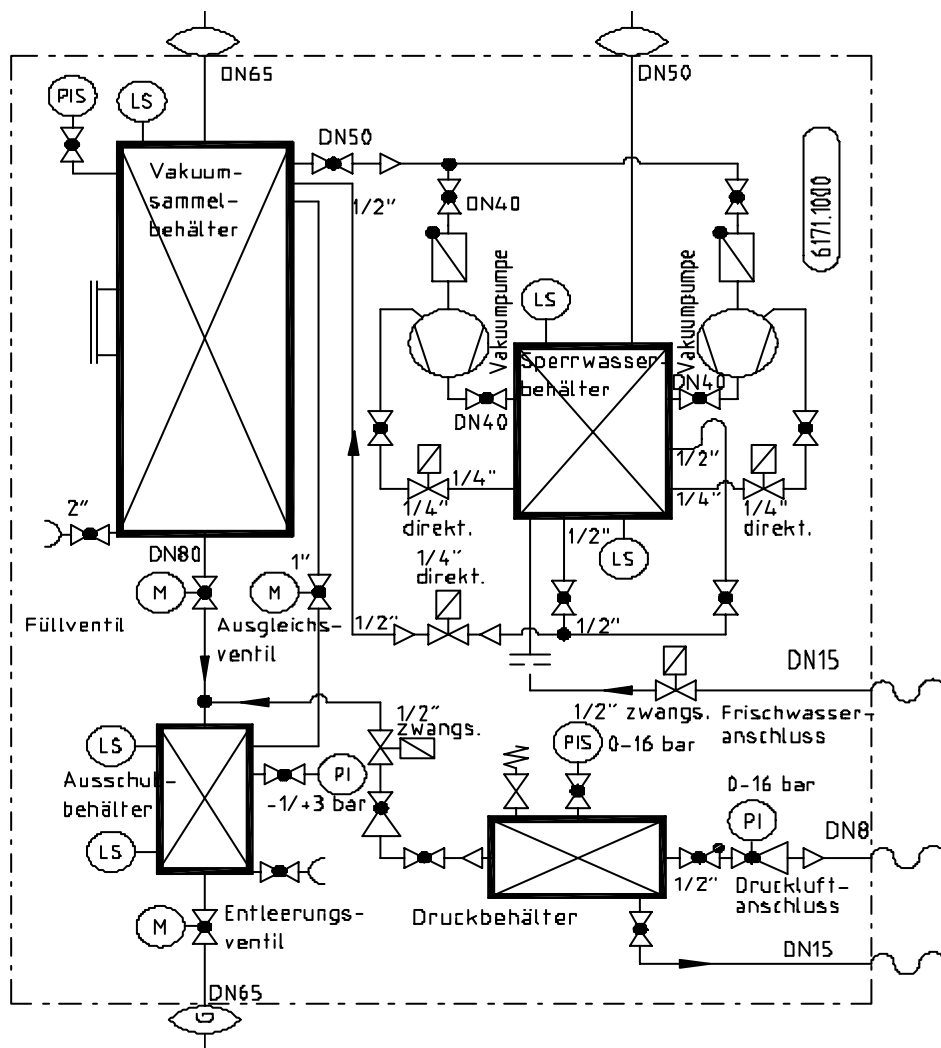
*Abmessungen:*

Länge: 2200 mm  
Breite: 1350 mm  
Höhe: 2000 mm

Vakuumsammelbehälter: 800 Liter  
Ausschubbehälter: 80 Liter



Typ:	MSV 50	MSV 100
Einsatzbereich:	35 bis 75 Personen	75 bis 200 Personen
Fördermedium:	feststoffhaltiges Grau- u. Schwarzwasser	feststoffhaltiges Grau- u. Schwarzwasser
Pumpentyp:	Flüssigkeitsringvakuumpumpen	Flüssigkeitsringvakuumpumpen
Siebfläche:	0,5 m <sup>2</sup>	0,9 m <sup>2</sup>
Antrieb:	Elektrogetriebe- motor	Elektrogetriebe- motor
Leistung:	10 kW	18 kW
Zulauf: *	DN 80	DN 100
Ablauf:	DN65	DN 80
Werkstoff Behälter:	1.4571	1.4571
Füllstandsmeßtechnik	Drucktransmitter	Drucktransmitter



R- und I Schema Vakuumanlage